

SADC

RAPPORT ANNUEL 2025-2026



SADC
BELLECHASSE-ETCHEMINS

1 MOT DE LA PRÉSIDENTE



MÉLANIE CARRIER

Présidente
SADC Bellechasse-Etchemins

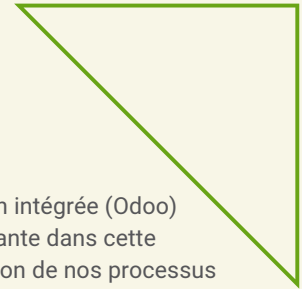
C'est avec fierté que nous vous présentons l'impact de la SADC Bellechasse-Etchemins au cours de l'année 2025-2026. Encore cette année, notre organisation a eu le privilège d'accompagner des entrepreneurs, des entreprises et des collectivités qui contribuent chaque jour à la vitalité de notre territoire.

Le contexte économique actuel demeure marqué par des incertitudes. Malgré les discussions entourant les enjeux tarifaires et les fluctuations économiques qui occupent l'actualité, les entreprises de Bellechasse et des Etchemins continuent d'avancer avec résilience et détermination.

Sur notre territoire, plusieurs entrepreneurs observent aujourd'hui un contexte plus stable. La situation de la main-d'œuvre s'est améliorée dans plusieurs secteurs et la baisse des taux d'intérêt permet graduellement de retrouver une capacité à planifier à plus long terme. Nous sentons un retour vers des projets de croissance, des investissements structurants et une vision davantage tournée vers l'avenir.

Bien sûr, les préoccupations demeurent présentes et l'incertitude fait désormais partie de la réalité entrepreneuriale. Toutefois, notre milieu démontre une grande capacité d'adaptation. Les projets se poursuivent, les entreprises innovent et les entrepreneurs continuent de croire au potentiel de notre région.

Nous sentons un retour vers des projets de croissance, des investissements structurants et une vision davantage tournée vers l'avenir



Cette réalité se reflète également dans notre organisation. Depuis l'ouverture de nouveaux secteurs admissibles au financement, notre portefeuille client s'est transformé. Nous accompagnons aujourd'hui une plus grande diversité d'entreprises, notamment davantage de petites entreprises de commerces et services. Cette diversification nous permet de rejoindre une clientèle plus variée et de répondre à des besoins différents, toujours avec la même volonté d'être présents et accessibles.

Cette croissance de nos activités se traduit également dans les résultats obtenus sur le terrain. Au cours de l'année, la SADC a autorisé plus de 1,249 M\$ en investissements auprès de 21 entreprises du territoire. Ces appuis ont contribué à la réalisation de projets totalisant près de 8,8 M\$, démontrant l'effet de levier important de nos interventions pour soutenir le développement économique de Bellechasse et des Etchemins.

Ces appuis ont contribué à la réalisation de projets totalisant près de 8,8 M\$

L'augmentation significative des investissements et des demandes d'accompagnement au cours des deux dernières années nous amène à revoir continuellement nos façons de faire afin de rester efficaces et proches du milieu. Au cours de la dernière année, un important travail de révision des processus internes a été réalisé afin d'optimiser notre efficacité organisationnelle.

L'implantation d'un système de gestion intégrée (Odoo) représente d'ailleurs une étape importante dans cette évolution. Cet outil, jumelé à une révision de nos processus internes et de modèle de rédaction des contrats de prêts, nous permettent d'alléger plusieurs tâches administratives et d'améliorer la gestion de nos suivis. Derrière ces ajustements se trouve une volonté claire : continuer d'offrir un accompagnement humain, simple et accessible malgré l'évolution des besoins et l'augmentation des dossiers.

L'année 2025-2026 a aussi été marquée par le lancement de notre nouveau site web. Conçu pour offrir une expérience plus accessible et performante, celui-ci intègre les exigences de la Loi sur les langues officielles (LLO), la nouvelle image de marque du Réseau des SADC et CAE ainsi que des principes de sobriété numérique en cohérence avec notre stratégie de développement durable.

Enfin, nous avons eu le plaisir d'accueillir un nouveau conseiller aux entreprises, Édouard, au sein de notre équipe. Son arrivée vient renforcer notre capacité d'accompagnement et appuyer notre volonté de rester présents auprès des entrepreneurs et des collectivités de Bellechasse et des Etchemins.

Je tiens à remercier chaleureusement les membres du conseil d'administration pour leur engagement soutenu, ainsi que toute l'équipe de la SADC pour son professionnalisme, sa capacité d'adaptation et son dévouement envers notre milieu.

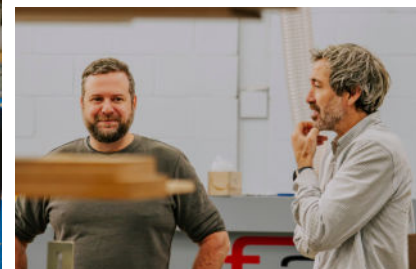
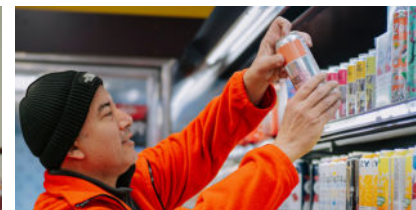
Malgré les défis et les changements qui façonnent le contexte économique actuel, nous demeurons convaincus que la proximité, l'écoute et la collaboration restent essentielles au développement de notre territoire.

3 RAPPORT DE LA DIRECTRICE GÉNÉRALE

Nos actions en un coup d'oeil

Derrière chaque projet accompagné, il y a des gens, des idées et une région qui avance.

Écouter, conseiller, propulser.



SERVICE AUX
ENTREPRISES



DÉVELOPPEMENT
ÉCONOMIQUE
LOCAL



COMMUNICATION



ÉQUIPE

4 SERVICE AUX ENTREPRISES

Notre soutien financier aux entreprises

Des investissements concrets qui stimulent la croissance, l'innovation et la relève d'ici.



INVESTISSEMENTS RÉALISÉS



1,249 M\$

en prêts autorisés en 2025-2026



VOLET RÉGULIER

639 000 \$



STRATÉGIE JEUNESSE

325 000 \$



STRATÉGIE VERTE ET NUMÉRIQUE

135 000 \$



STRATÉGIE TRANSFERT

150 000 \$

NOMBRE DE PRÊTS AUTORISÉS



11
Volet Régulier



13
Stratégie Jeunesse

10 entreprises



6
Stratégie Verte et Numérique



6
Stratégie Transfert

36 prêts

21 entreprises

Total *

* Certaines entreprises ont obtenu plus d'un prêt pour le même projet.

5 SERVICE AUX ENTREPRISES

L'impact de la SADC en 2025-2026

8 817 727 \$

en projets générés



1 249 000 \$

investis dans nos entreprises clientes



7,06 / 1

effet levier

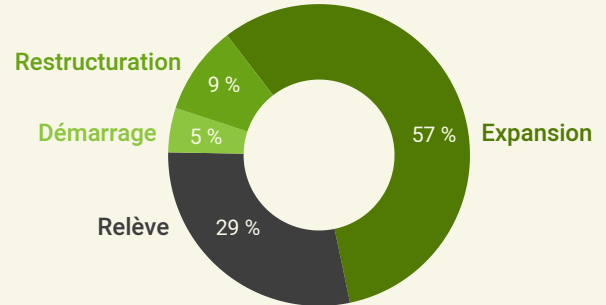


231

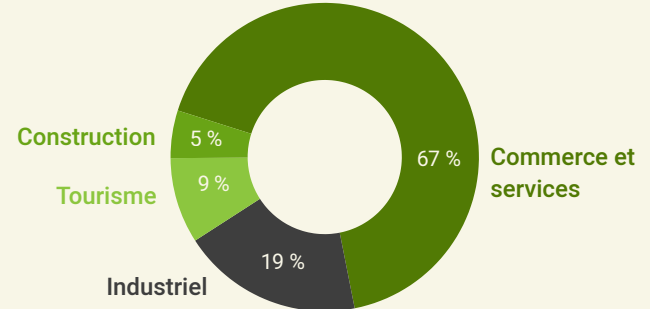
emplois créés et maintenus

RÉPARTITION DE NOS INVESTISSEMENTS ET DE LEURS RETOMBÉES

Effets prévus



Secteurs d'activités



RÉPARTITION PAR TERRITOIRE

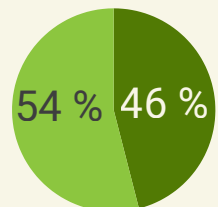
Bellechasse

Etchemins

669 000 \$

580 000 \$

1 249 000 \$



6 SERVICE AUX ENTREPRISES



L'évolution de nos investissements au fil du temps



Placements totaux
au 31 mars 2026

2 361 052 \$

investis

+

510 000 \$ d'engagements

57

entreprises soutenues

+

7 nouvelles entreprises



VOLET
RÉGULIER

13 461 502 \$



VOLET
JEUNESSE

3 353 695 \$



FARR

1 221 500 \$



STRATÉGIE
TRANSFERT

125 000 \$



STRATÉGIE
VERTE &
NUMÉRIQUE

75 000 \$

18 236 697 \$

* N'inclus pas les engagements au 31 mars 2026

7 SERVICE AUX ENTREPRISES

Des entreprises mieux outillées pour performer



AIDE TECHNIQUE – RENFORCEMENT DES CAPACITÉS

Grâce à un accompagnement technique adapté, les entreprises peuvent renforcer leurs capacités et faire progresser leurs projets.



Cette aide financière non remboursable facilite l'accès à une expertise externe dans des domaines clés comme le numérique, le virage vert et le transfert d'entreprise.



SERVICES-CONSEILS GRATUITS ET SUIVIS AUX ENTREPRISES CLIENTES

Type d'accompagnement :

- Diagnostic et plan d'intervention
- Relève d'entreprise
- Analyse continue des états financiers
- Participation à un comité de gestion
- Recherche d'informations stratégiques
- Référencement à des ressources externes
- Mandats techniques

884
heures
d'accompagnement

135
demandes
d'information

8 DÉVELOPPEMENT ÉCONOMIQUE LOCAL

Mobiliser et rassembler



Au-delà de l'accompagnement des entreprises, la SADC agit au coeur du développement du territoire.



Formation Gestion de la croissance

La formation, développée par la SADC, a permis à 10 entrepreneurs de structurer et de faire évoluer leur entreprise.



Activité Transfert

Activité offerte à 47 participants en partenariat avec Desjardins et Développement Économique Bellechasse sur le transfert d'entreprise et la préparation de la relève.



Événement Inspirant

Michel Charette a inspiré et rassemblé 115 participants.



Crédit photo Valérie Poulin



Gala Reconnaissance des Etchemins

Partenaire d'une initiative de la MRC des Etchemins soulignant l'engagement et les réussites du milieu.

Crédit photo Éric Gourde

9 DÉVELOPPEMENT ÉCONOMIQUE LOCAL

Appuyer des projets porteurs

La SADC s'implique dans des projets structurants qui contribuent au développement durable et à la vitalité économique du territoire.

Ces initiatives mobilisent les acteurs du milieu et génèrent des retombées concrètes pour la collectivité.



Synergie Bellechasse-Etchemins

Le projet Synergie Bellechasse-Etchemins, porté en collaboration avec les MRC de Bellechasse et des Etchemins, permet de développer des solutions concrètes en économie circulaire au bénéfice du territoire.

Contributions :

- Collaboration à la réalisation du Rendez-vous de l'économie circulaire.
- Support technique et financier au projet.
- Participation active à la planification stratégique.



Économies et
opportunités
d'affaires



Réduire
l'impact sur
l'environnement



Sécuriser
l'approvisionnement



Renforcer
l'attractivité de
l'entreprise



DES RETOMBÉES CONCRÈTES pour notre milieu

261 900 \$
ÉCONOMISÉS

127
ORGANISATIONS
participantes

555
TONNES
de matières valorisées
(équivalent à 71 bennes à ordures)

910
TONNES
de GES évités
(équivalent à 175 voitures)

7
SYNERGIES
concrétisées

16
ACCOMPAGNEMENT
en cours

10 DÉVELOPPEMENT ÉCONOMIQUE LOCAL

Appuyer des projets porteurs



AGIR COLLECTIVEMENT
DANS BELLECHASSE

La démarche Agir collectivement dans Bellechasse (ACB) mobilise les acteurs du milieu autour d'actions visant à améliorer les conditions de vie des jeunes et de leurs familles.

La SADC y contribue activement, notamment à titre de fiduciaire, en participant aux instances de gouvernance et en soutenant les orientations ainsi que la mise en œuvre de la démarche, en collaboration avec les partenaires du projet.

Réalisations d'ACB

- 11^e Rendez-vous
- Show d'automne
- Autres initiatives :
 - Balado Scoop
 - Conseil des Jeunes

Formations soutenues

- Arbitre de softball
- Sauveteur de piscine
- Animateur de camp de jour



11 DÉVELOPPEMENT ÉCONOMIQUE LOCAL

Soutenir l'entrepreneuriat



Credit photo CJE des Etchemins

Midi-Carrière des Etchemins

À la Polyvalente des Abénakis et l'École des Appalaches.

Le Midi-carrière permet aux jeunes de découvrir des entreprises et des perspectives d'emploi sur le territoire.

Une activité qui contribue à renforcer leur sentiment d'appartenance à la région.



J'entreprends Bellechasse

J'entreprends Bellechasse mobilise des partenaires du milieu afin de soutenir et valoriser l'entrepreneuriat local.

Une initiative qui contribue au dynamisme et à la vitalité économique du territoire.

LA GRANDE
JOURNÉE
DES PETITS
ENTREPRENEURS

7 juin 2025

Bellechasse et Les Etchemins

Une célébration de la relève entrepreneuriale !

Bellechasse

Saint-Malachie
Saint-Michel
Saint-Charles
Saint-Raphél

Etchemins

Saint-Benjamin
Saint-Zacharie
Sainte-Justine

**12^e ÉDITION
EN 2025**

7
marchés
animés
simultanément

300
jeunes
entrepreneurs
impliqués

136
petites
entreprises

**Des jeunes qui osent,
créent et rayonnent !**

La Grande journée
des petits entrepreneurs est un
événement provincial qui permet
aux jeunes de vivre une première
expérience entrepreneuriale.

La SADC est fière de soutenir les
jeunes et leurs idées qui
construiront les entreprises
et les projets de demain.

12 DÉVELOPPEMENT ÉCONOMIQUE LOCAL

S'impliquer dans le milieu

INITIATIVES SOUTENUES OU ACCOMPAGNÉES

Circuits autoguidés des Etchemins



La SADC est un partenaire engagé qui contribue à la vitalité et à l'attractivité du territoire en participant à des projets structurants et à des espaces de concertation essentiels.

INSTANCES ET CONCERTATION DU MILIEU



Bellechasse

ACDC
Inter-réseaux Bellechasse
Immigration Bellechasse
PDZA Bellechasse



Etchemins

IDÉE
Immigration Etchemins
Table Synapse & Comité adviseur des Etchemins
PDZAA Etchemins

13 DÉVELOPPEMENT DURABLE

Accompagner la transition durable

Participation



Forum Vers une transition socioéconomique dans Bellechasse

Ateliers des Savoirs Partagés



Groupe DD

Réseau des SADC et CAE

Stratégie DD

Au cours de l'année, plusieurs actions ont été déployées pour intégrer progressivement le développement durable dans nos pratiques.



Gestion des données

On améliore la collecte, l'organisation et l'utilisation responsable de nos données.



Efficacité énergétique

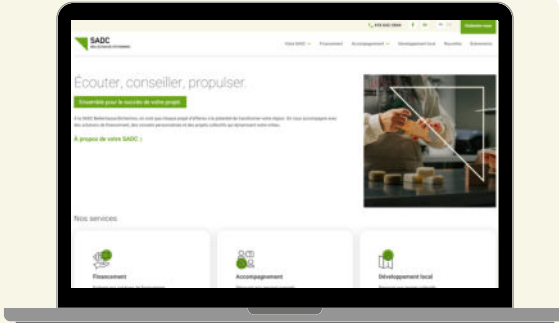
On adopte des pratiques visant à réduire notre consommation et à améliorer notre performance.



Communication responsable

On partage nos actions et nos résultats pour inspirer et mobiliser notre milieu.

14 COMMUNICATION



« Reprendre une entreprise, c'est choisir d'assurer sa continuité. Avec la SADC, on a trouvé un allié solide pour franchir cette étape. »

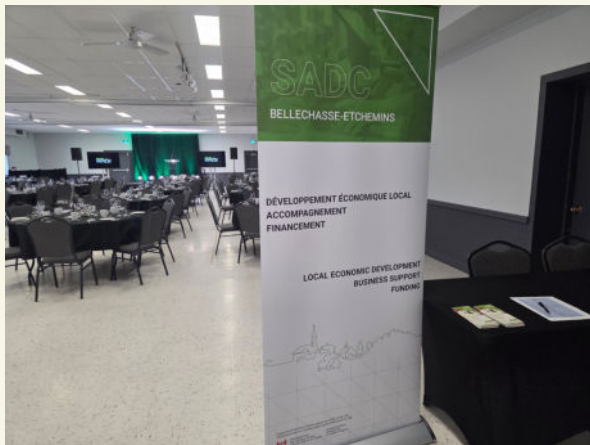
Marion Poinier, Résidence Bleue Sainte-Justine

SADC
BELLECHASSE-ÉTICHEMINS

- ▶ Soutenir un projet d'acquisition ou de croissance
- ▶ Renforcer le fonds de roulement
- ▶ Financer des investissements clés
- ▶ Bénéficier d'un accompagnement humain et local

DÉCOUVREZ LES DÉTAILS SUR [sadcbe.qc.ca](#)

Le gouvernement du Québec appuie les SADC et les CML
Financement économique garanti pour un Québec en pleine croissance



Des outils modernisés pour accroître la visibilité de la SADC et renforcer sa présence sur le territoire

En 2025-2026, la SADC a fait évoluer ses outils de diffusion afin d'assurer leur conformité à la Loi sur les langues officielles (LLO) et de soutenir une présence claire, cohérente et durable auprès des entrepreneurs du territoire.



NOUVEAU SITE WEB

Un site web repensé, bilingue et plus performant, intégrant des pratiques de sobriété numérique.



PORTE-BANNIÈRE CONFORME

Un porte-bannière conforme à la LLO pour assurer une présence claire sur le terrain.



CAMPAGNES PUBLICITAIRES

Des campagnes ciblées pour accroître la notoriété et promouvoir les services.

15 COMMUNICATION



Notre stratégie de communication mise sur une présence réelle sur le terrain.

Parce que c'est en échangeant avec les entrepreneurs et les partenaires qu'on reste connectés aux réalités de Bellechasse et des Etchemins.

Présente sur le terrain

Présente dans des initiatives comme la Virée Agro aux Etchemins et les activités de la Chambre de commerce Bellechasse-Etchemins, la SADC contribue à faire rayonner les projets et les acteurs du territoire.



DES RÉSULTATS CONCRETS

10 infolettres (refonte)

746,2 k vues Facebook

4,6 k visites Facebook

1,3 k abonnés Facebook

396 abonnés LinkedIn

12 communiqués de presse



UNE VISIBILITÉ ANCRÉE DANS LE MILIEU

Une attention particulière est portée à la visibilité dans les médias d'ici, avec une part importante des investissements réalisée dans les médias régionaux.

79 %
médias
régionaux

21 %
réseaux
sociaux

Plan d'action 2026-2027

Des actions concrètes pour poursuivre notre impact auprès des entreprises et du territoire.



Pour les entreprises

- Investir 1,2 M\$ dans les entreprises du territoire.
- Offrir 1 000 heures de services-conseils.
- Soutenir sept entreprises par des expertises spécialisées (transfert, numérique et virage vert).



Événements et entrepreneuriat

- Réaliser la 18^e édition de l'Événement Inspirant.
- Réaliser le Rendez-vous de l'entrepreneuriat Bellechasse–Etchemins.
- Proposer des activités entrepreneuriales dans les écoles.



Organisation et développement économique local

- Contribuer à la Mesure d'initiatives locales (40 000 \$).
- Accompagner des projets collectifs en développement.
- S'impliquer dans des comités de développement local.
- Collaborer à des initiatives en soutien à l'immigration.
- Agir à titre de fiduciaire pour la démarche ACB.
- Poursuivre le virage numérique de l'organisation.

17 CONSEIL D'ADMINISTRATION

11

rencontres de
conseil d'administration

4

activités du Réseau
des SADC et CAE

161 h

de bénévolat



Mélanie Carrier, présidente
Secteur tertiaire

Simon Fecteau, vice-président
Secteur primaire

Denis Forgues, secrétaire-trésorier
Secteur secondaire

Isabelle Picard, administratrice
Poste coopté entrepreneuriat

Simon Tanguay, administrateur
Poste coopté jeunesse

Dominique Charrière, administratrice
Nommé par la MRC des Etchemins
(M. René Allen d'avril à octobre)

Poste vacant
Nommé par la MRC de Bellechasse
(M. Yves Turgeon jusqu'en octobre)

**Une gouvernance ancrée dans le
milieu et portée par l'engagement
bénévole.**

18 ÉQUIPE

Notre équipe de travail

À la SADC Bellechasse-Etchemins, on accompagne les entrepreneurs et les collectivités avec une approche humaine, accessible et ancrée dans la réalité du territoire.

Afin d'offrir un accompagnement toujours pertinent et adapté, l'équipe poursuit le développement de ses compétences.

250 h

en formation continue



Katie Fortier, CPA
Directrice générale



Caroline Boudreault
Adjointe de direction



Emmanuelle Pinel
Conseillère en
développement
économique local et en
communication



Mélise Brisebois
Conseillère aux
entreprises



Édouard Bérubé McGee
Conseiller aux
entreprises
Arrivé à l'automne 2025



SADC

BELLECHASSE-ETCHEMINS

494-B, rue Principale
Saint-Léon-de-Standon
(Québec) G0R 4L0

418 642-2844
sadcbe.qc.ca

Le gouvernement du Canada appuie les SADC et les CAE



Développement
économique Canada
pour les régions du Québec

Canada Economic
Development
for Quebec Regions